

# Calendrier de collecte 2018



## Matières résiduelles

Ordures et recyclage (bac noir et bleu)

Jour du dépôt des encombrants au chemin

Ramassés durant la semaine—aucun jours précis  
(objets, meubles et appareils ménagers seulement)

Collecte de résidus verts (sacs de feuilles)

## Écocentre

Écocentre de 8h à midi et de 13h à 16h

Écocentre de 8h à midi

Écocentre et RDD de 8h à midi et de 13h à 16h

Écocentre et RDD de 8h à midi

Janvier						
D	L	M	M	J	V	S
	1	2	3	4	5	6
7	8	9	10	11	12	13
14	15	16	17	18	19	20
21	22	23	24	25	26	27
28	29	30	31			

Février						
D	L	M	M	J	V	S
				1	2	3
4	5	6	7	8	9	10
11	12	13	14	15	16	17
18	19	20	21	22	23	24
25	26	27	28			

Mars						
D	L	M	M	J	V	S
				1	2	3
4	5	6	7	8	9	10
11	12	13	14	15	16	17
18	19	20	21	22	23	24
25	26	27	28	29	30	31

Avril						
D	L	M	M	J	V	S
1	2	3	4	5	6	7
8	9	10	11	12	13	14
15	16	17	18	19	20	21
22	23	24	25	26	27	28
29	30					

Mai						
D	L	M	M	J	V	S
		1	2	3	4	5
6	7	8	9	10	11	12
13	14	15	16	17	18	19
20	21	22	23	24	25	26
27	28	29	30	31		

Juin						
D	L	M	M	J	V	S
					1	2
3	4	5	6	7	8	9
10	11	12	13	14	15	16
17	18	19	20	21	22	23
24	25	26	27	28	29	30

Juillet						
D	L	M	M	J	V	S
1	2	3	4	5	6	7
8	9	10	11	12	13	14
15	16	17	18	19	20	21
22	23	24	25	26	27	28
29	30	31				

Août						
D	L	M	M	J	V	S
			1	2	3	4
5	6	7	8	9	10	11
12	13	14	15	16	17	18
19	20	21	22	23	24	25
26	27	28	29	30	31	

Septembre						
D	L	M	M	J	V	S
						1
2	3	4	5	6	7	8
9	10	11	12	13	14	15
16	17	18	19	20	21	22
23	24	25	26	27	28	29
30						

Octobre						
D	L	M	M	J	V	S
	1	2	3	4	5	6
7	8	9	10	11	12	13
14	15	16	17	18	19	20
21	22	23	24	25	26	27
28	29	30	31			

Novembre						
D	L	M	M	J	V	S
				1	2	3
4	5	6	7	8	9	10
11	12	13	14	15	16	17
18	19	20	21	22	23	24
25	26	27	28	29	30	

Décembre						
D	L	M	M	J	V	S
						1
2	3	4	5	6	7	8
9	10	11	12	13	14	15
16	17	18	19	20	21	22
23	24	25	26	27	28	29
30	31					

## COLLECTE ROBOTISÉE

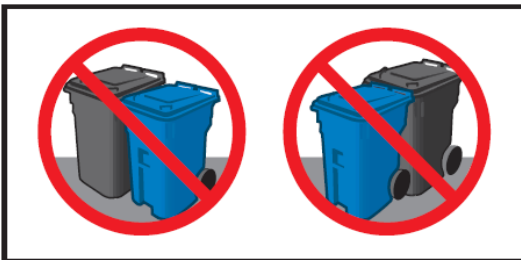
Un ou plusieurs de vos bacs roulants sont maintenant vidés au moyen d'un camion à bras robotisé.

Il s'agit d'une collecte plus efficace, plus propre, plus silencieuse et plus écologique.

Il est toutefois important de placer les bacs de façon à ce que les bras robotisé soit en mesure de les lever pour les vider.



## À NE PAS FAIRE

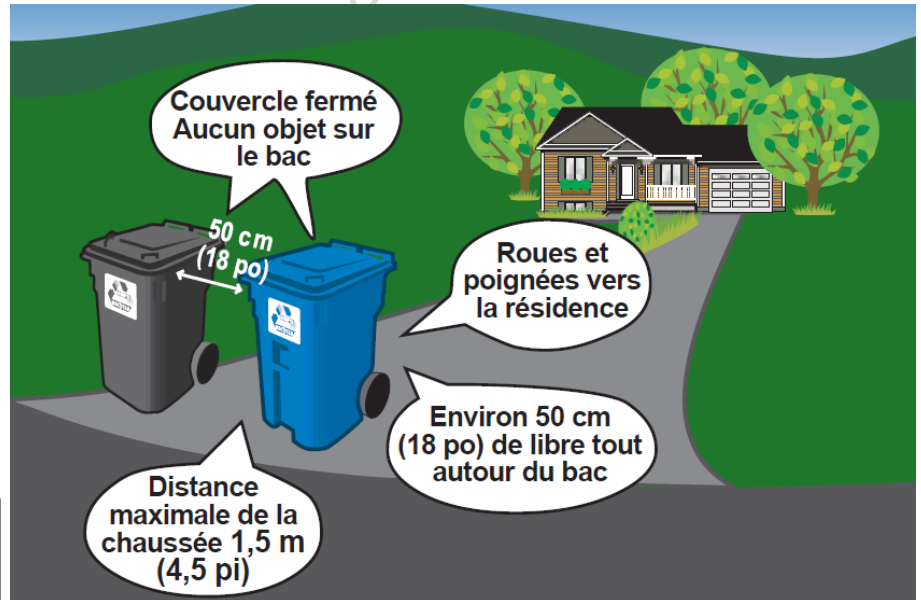


## IMPORTANT—RAPPEL

Les bacs doivent être déposés (tel qu'illustré sur l'image ci-dessous) avant 7h00 le matin de la collecte, peu importe le secteur où vous résidez et peu importe l'heure habituelle de ramassage.

## VOICI COMMENT PLACER VOS BACS POUR QU'ILS SOIENT VIDÉS

Cette consigne est valide pour tous les types de bac : bleu (recyclage) ou noir (déchets).



Nous vous rappelons que pour toute question concernant la collecte des matières résiduelles, vous pouvez communiquer avec Mélanie Morin au 450 883-2241 poste 7500 ou à [mmorin@ste-marcelline.com](mailto:mmorin@ste-marcelline.com) Merci de votre collaboration!

## ÉCOCENTRE : DÉPÔT DES MATÉRIAUX SECS ET DÉPÔT DES RÉSIDUS DOMESTIQUES DANGEREUX

391, rang Pied-de-la Montagne | Heures d'ouverture: Voir calendrier au verso

Seuls les résidents de Ste-Marcelline-de-Kildare ont accès à l'Écocentre (pièce d'identité requise).

### DÉPÔT MATÉRIAUX SECS

#### Matières acceptées

- Résidus de construction (bardeau d'asphalte, brique, fenêtres, gypse, céramique, etc.)
- Électroménagers
- Réservoir à eau chaude
- Meubles
- Fer et métaux
- Bois, branches et feuilles
- Appareils électroniques
- Etc.

#### Matières prohibées

- Résidus commerciaux
- Pneus
- Déchets domestiques
- Résidus domestiques dangereux (dépôt des RDD)

### DÉPÔT DES RÉSIDUS DOMESTIQUES DANGEREUX

#### Matières acceptées

- Bombonnes de propane
- Piles usées, batteries d'automobile/moto/bateau
- Peinture et solvant
- Néons et ampoules fluo compactes
- Médicaments périmés
- Produits nettoyants et produits cosmétiques
- Pesticides et herbicides
- Essence et huiles usées
- Etc.

#### Matières prohibées

- Résidus commerciaux

## IMPORTANT lors de votre visite à l'Écocentre pour le dépôt de matériaux secs

Vous devez obligatoirement suivre les indications du préposé : chaque conteneur son contenu. Merci!